

Lúlets

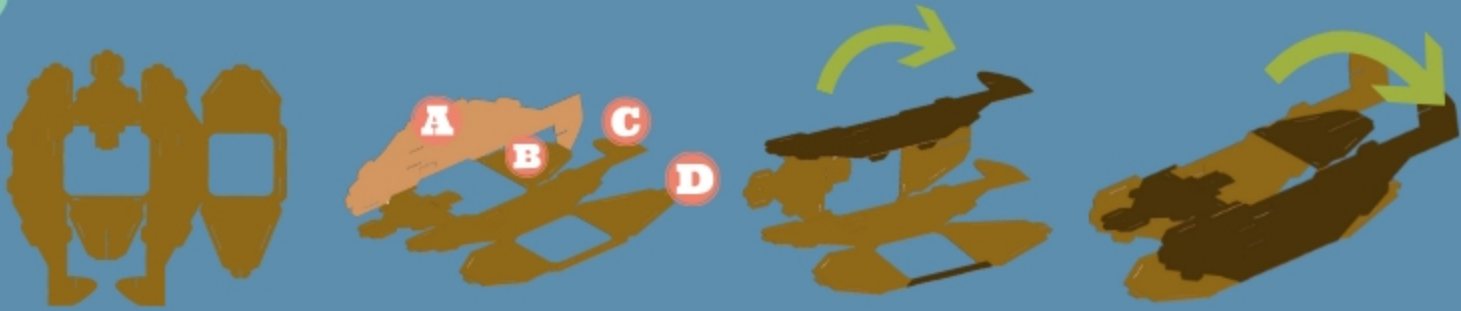


Let your imagination run wild

INSTRUCCIONES

INSTRUCCIONES DE MONTAJE

1



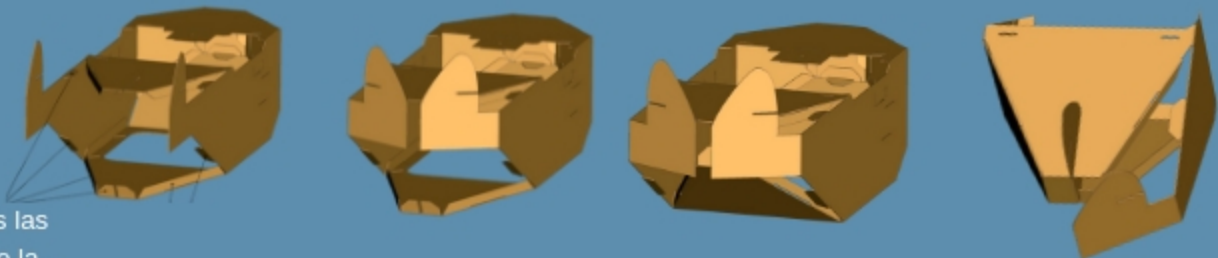
Doblar las caras A y B quedando por encima de C y D, formando la estructura de cubo

2



Doblar bien las pestañas de la parte delantera del avión, encajar cada una de las pestañas. Tirar las pestañas un poco desde dentro para encajar mejor. Una vez encajadas presionar la estructura para que terminen de entrar las pestañas.

3



Doblar todas las pestañas de la cola

Empezar a montar la cola por las pestañas pequeñas de debajo del avión. Una vez encajadas doblar el alerón de la cola y entrar en la ranura superior. Hacer lo mismo con el otro alerón.

4



Ver vídeo montaje en <https://lulets./montaje/>

INSTRUCCIONES DE PINTURA



1. ELEGIR UN LUGAR SEGURO PARA PINTAR EL AVIÓN. PROTEGER LA ROPA DE LOS NIÑOS ANTES DE PINTAR.



¡IMPORTANTE! LAS ALAS, EL VOLANTE Y LAS HÉLICES DEBEN PINTARSE POR SEPARADO.

3. PINTAR TODO EL AVIÓN CON 1 O 2 CAPAS DE PINTURA, DEJANDO SECAR ENTRE CAPA Y CAPA.

4. PINTA LAS ALAS, LAS HÉLICES Y EL VOLANTE. DEJAR SECAR.



5. MONTAR LAS ALAS, LAS HÉLICES, EL VOLANTE Y LOS TIRANTES

6. DECORAR EL AVIÓN A SU GUSTO. ENGANCHAR LOS VINILOS SI SE DISPONE DE ELLOS.

7. ¡YA PUEDES EMPEZAR A JUGAR!





¡ADVERTENCIA!

No apto para niños menores de 3 años. Peligro de atragantamiento y asfixia. Contiene piezas pequeñas.

Riesgo de estrangulación debido a cuerda larga. Utilícese bajo la vigilancia directa de un adulto. Sólo para uso doméstico. Manténgase alejado del fuego.

WARNING! Contains small parts. Choking hazard.

Strangulation hazard due to long cord.

LULETS no se hace responsable de los usos indebidos que se puedan hacer de los productos comprados.

Nos reservamos el derecho de modificar colores y detalles técnicos sin previo aviso.

Hecho de cartón 100% reciclado. Empresa comprometida con el medio ambiente.

Productos diseñados e industrializados 100% en Barcelona.

LULETS

C/ Balsareny, 13-15 bajos
08242 Manresa (Barcelona)

